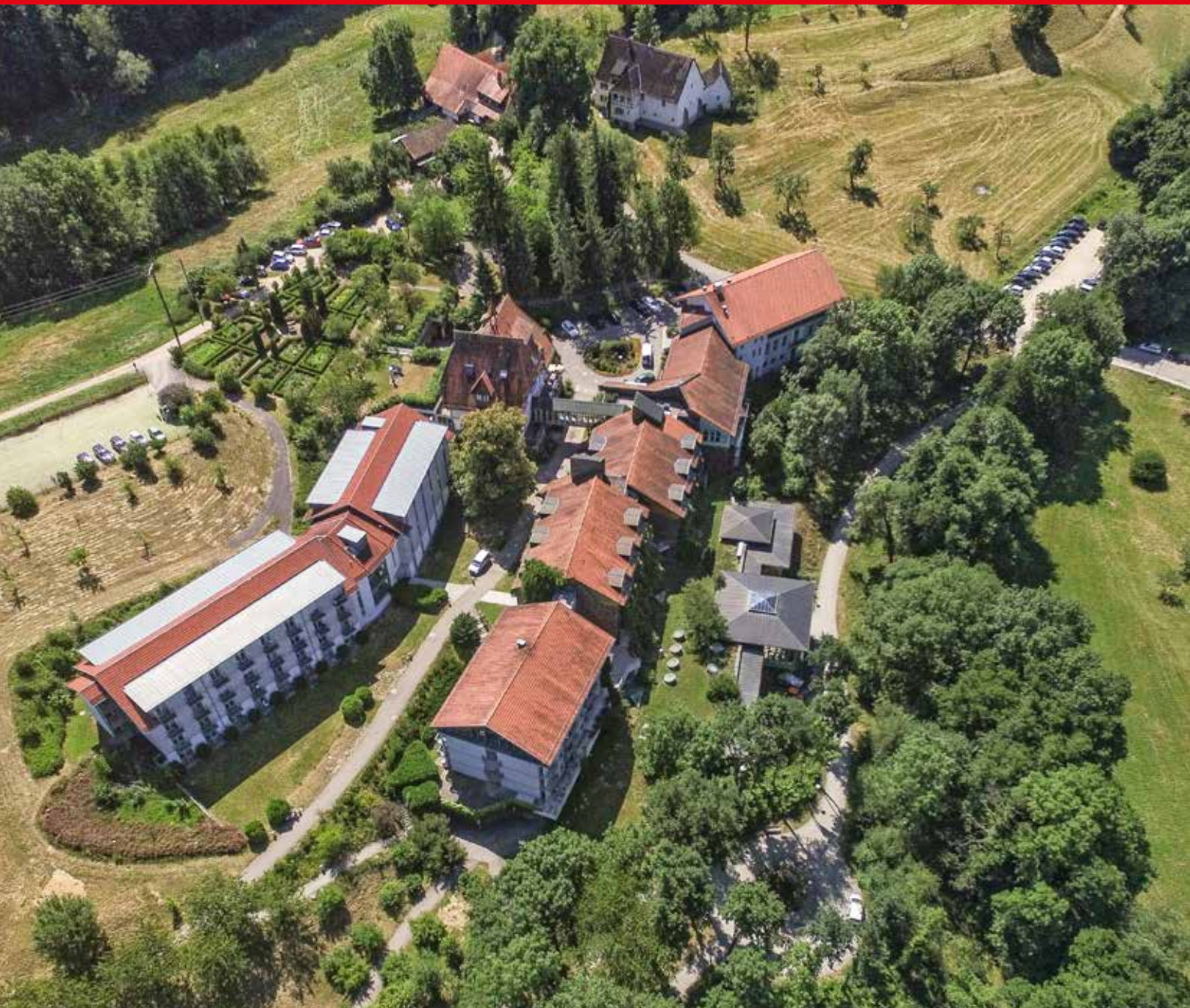


**Rehabilitationszentrum für Orthopädie und Neurologie. Fachabteilung Neurologie.**





## FACHKLINIK STÖCKENHÖFE NEUROLOGISCHE REHABILITATION

## KOMPETENT ERFAHREN. INTERDISZIPLINÄR

**Kernkompetenz der Fachklinik Stöckenhöfe für neurologische Rehabilitation** ist die Behandlung von Menschen mit Erkrankungen des Gehirns, des Rückenmarks, der peripheren Nerven und der Muskulatur.

Die moderne Ausstattung der Klinik und die Lage mitten in der Natur, wenige Kilometer vor den Toren der Schwarzwaldmetropole Freiburg, bieten bestmögliche Rahmenbedingungen. Wittnau selbst ist anerkannter Erholungsort mit mildem Reizklima. Dieses Gesamtpaket schafft ein perfektes Umfeld für Rehabilitation, Regeneration und Erholung – für Körper, Geist und Seele.

Erfolgreiche Rehabilitation benötigt als gesunde Basis insbesondere ein gut eingespieltes und erfahrenes Team. Unsere Ärzte, Therapeuten und Pflegekräfte verfügen über langjährige Erfahrung in der orthopädischen Rehabilitation. Regelmäßige Weiterbildung hält das erworbene Fachwissen auf dem neuesten Stand. Durch einen engen und regelmäßigen Austausch zwischen Ärzten, Therapeuten und Pflegekräften kann für jeden Patienten das richtige Vorgehen bei der Behandlung entwickelt und Behandlungsschwerpunkte bei Bedarf dynamisch angepasst werden.

Dieser regelmäßige interaktive Austausch in Kombination mit Weiterbildungen und Fachseminaren stellt sicher, dass alle Behandlungen auf neuestem Stand der Medizin durchgeführt werden. Die Ziele der Rehabilitation und die Auswahl der Behandlungswege werden mit den Patienten auf deren individuelle Situation abgestimmt. Bei der Ausarbeitung des jeweils passenden Nachsorgeprogramms stehen neben den medizinischen Erfordernissen die Möglichkeiten und Machbarkeiten unserer Patienten im Mittelpunkt. Gemeinsam mit ihnen wird die Nachsorge geplant.

### ZAHLEN, DATEN, FAKTEN

> 65 Betten  
(33 Phase C,  
32 Phase D)



Zertifiziertes  
professionelles  
Qualitätsmanagement



Partner der gesetzlichen und  
privaten Krankenkassen,  
der Rentenversicherung  
und der Beihilfestelle



> 160 bestqualifizierte Mitar-  
beiter/Mitarbeiterinnen



Unterbringung in **Einzelzimmern**  
mit TV und Telefon



> 2400  
Rehabilitations-  
maßnahmen p. a.

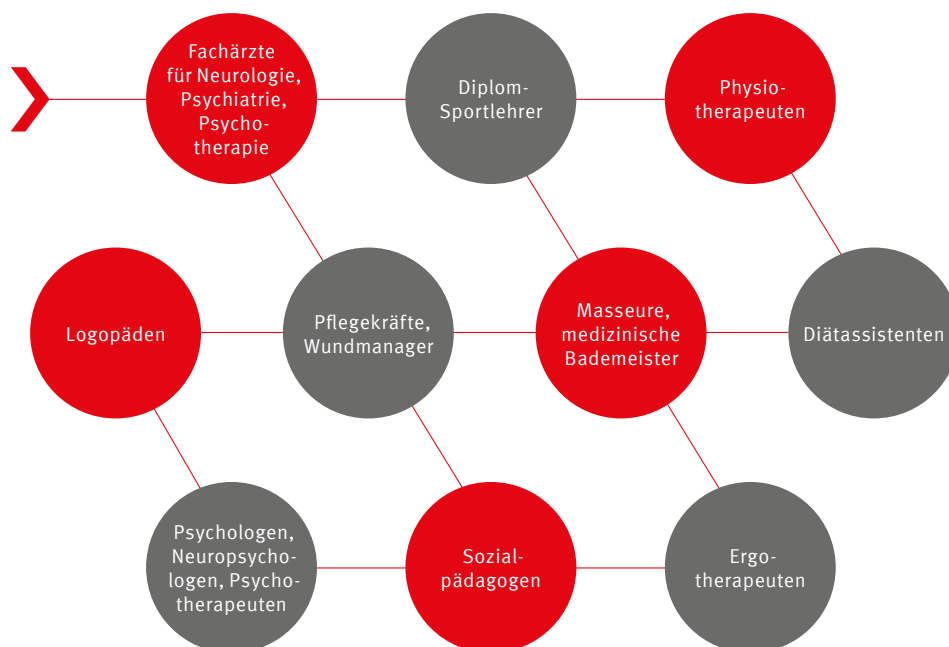


**Doppelzimmer** für Belegung  
bei Partnerbegleitung



## UNSER TEAM

## FÜR UNSERE PATIENTEN



## GEMEINSAM

## AKTIV

**Unser Ziel:** die Verbesserung der Lebensqualität unserer Patienten. Dazu gehört die schnellstmögliche Wiedererlangung der Selbständigkeit für die Anforderungen des täglichen Lebens sowie eine möglichst umfassende Reintegration in das familiäre, berufliche und soziale Umfeld. Entsprechend wichtig ist es, die Ziele und die Auswahl der Behandlungswege gemeinsam abzustimmen. Begleitend unterstützen wir darin, Eigenverantwortung zu stärken und sind an der Seite unserer Patienten, wenn sie Hilfe benötigen. Im Mittelpunkt stehen immer größtmögliche Selbstbestimmung und Selbständigkeit im Alltag – daher ist die Hilfe zur Selbsthilfe wesentlicher Bestandteil unseres Konzeptes.





## UNSER SPEKTRUM UMFASST NEUROLOGISCHE REHABILITATIONSBEHANDLUNGEN DER PHASEN C UND D FÜR FOLGENDE INDIKATIONEN

- › Schlaganfall
- › Subarachnoidalblutung
- › Behandlung nach neurochirurgischen Eingriffen
- › Multiple Sklerose
- › Bandscheibenerkrankungen im Hals-, Brust- und Lendenwirbelsäulenbereich mit neurologischer Symptomatik
- › Schädel-Hirn-Traumata, Schädel-Hirn-Verletzungen und Verletzungen des Rückenmarkes
- › Schädigungen der Nervenwurzel, der Nervengeflechte von Arm und Bein oder der peripheren Nerven (z.B. Guillain-Barré-Syndrom)

- › Parkinson-Erkrankung
- › Tumorerkrankungen des Gehirns oder Rückenmarks
- › Gehirn-, Rückenmarks- oder Hirnhautentzündungen
- › Sauerstoffmangelbedingte (hypoxische) Hirnschädigungen
- › Polyneuropathien jeder Ursache, Fehlbildungen des Zentralnervensystems
- › Neuromuskuläre Erkrankungen (z.B. progressive Muskeldystrophie, Myopathie)

In unserer Klinik bieten wir alle medizinisch notwendigen Diagnostikmöglichkeiten. Liegen mehrere Erkrankungen vor, die miteinander im Zusammenhang stehen, behandeln wir diese Erkrankungen ergänzend in unserer Klinik mit. Ziel ist es, gemeinsam mit unseren Patienten für alle verhaltensmodifizierbaren Faktoren eine Trend-

wende zur Besserung mit mittel- und langfristiger Wirksamkeit zu erreichen.

Die Verbesserung der Lebensqualität unserer Patienten ist ein zentrales Rehabilitationsziel in unserer Klinik.

